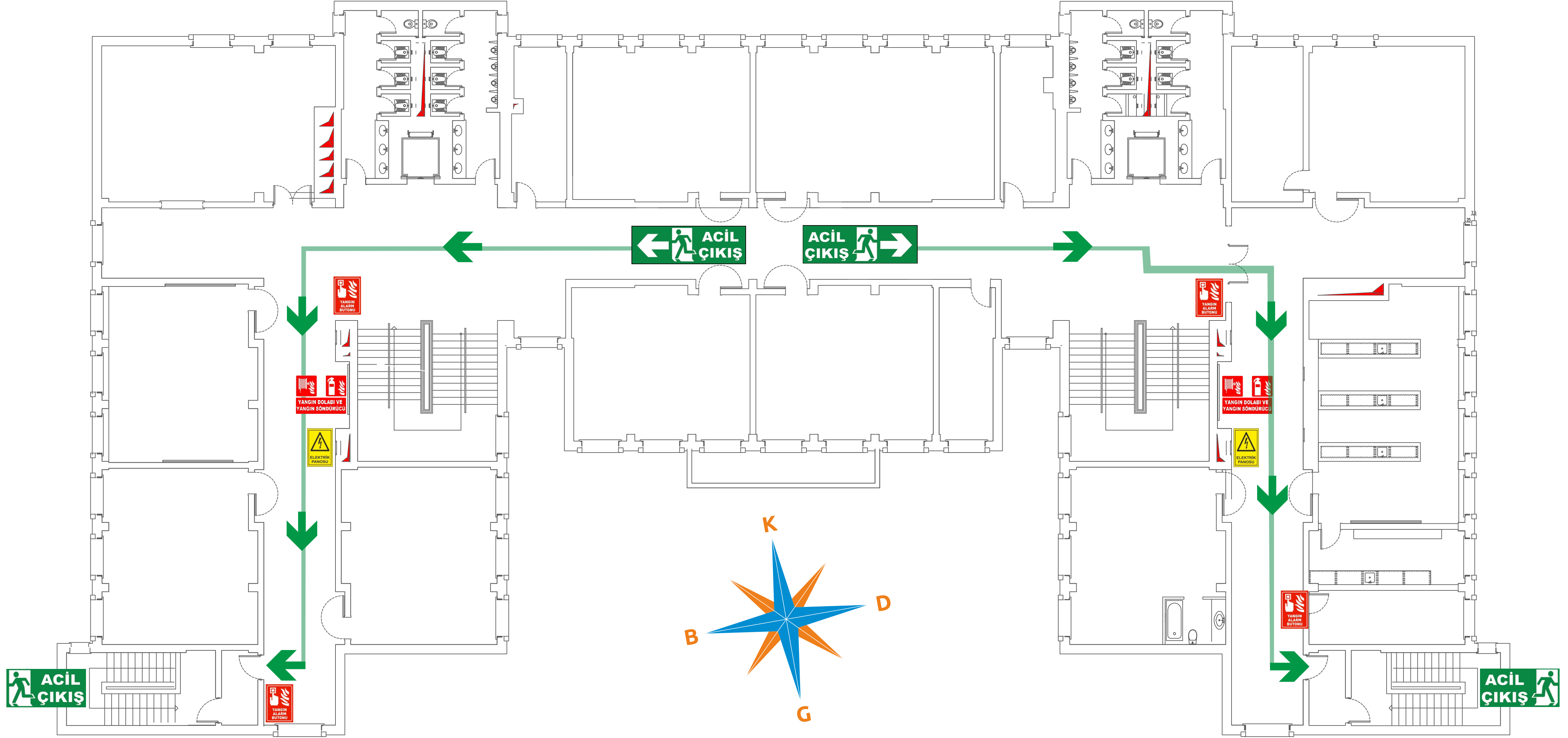



2 KAT

Yoncalı Mesleki ve Teknik Anadolu Lisesi AFET VE ACİL DURUM TAHLİYE PLANI



ACİL DURUM TALİMATI

“Acil bir durumda” öncelikle sakin olun!  Acil durumu bildirin.
Adınızı söyleyin. Ne olduğunu anlatın. Nerede olduğunuzu söyleyin.
Yaralı mısınız bilgi verin.




İLK HAREKET - Tehlikeden hemen uzaklaşın.  İlk yardım bulmaya çalışın.
EMNİYETLİ YERE GİDİN -  Güvenli yer işaretlerini takip edip çıkışı bulun.

Acil Çağrı Merkezi

112

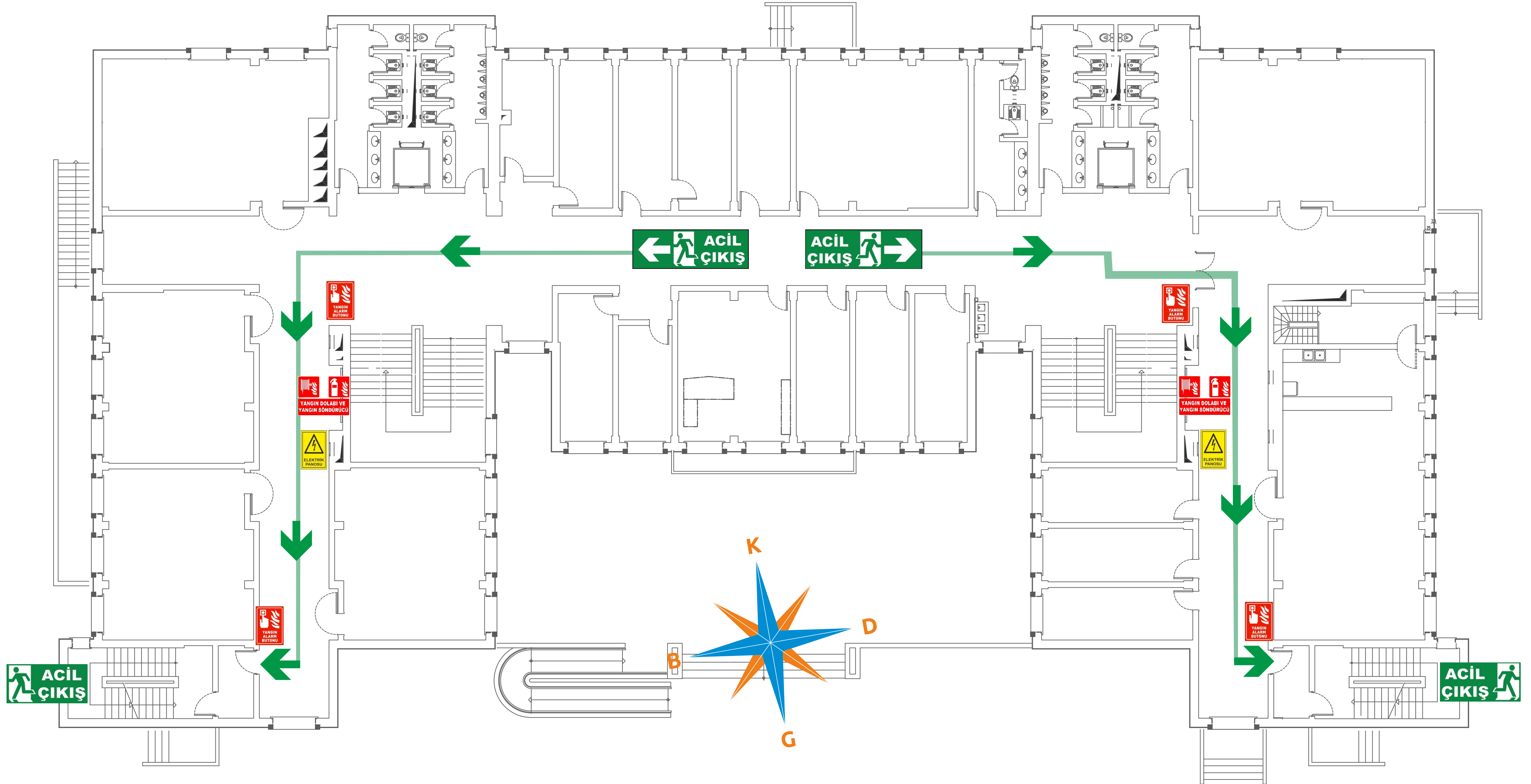
YANGIN TALİMATI

“Yangın durumunda” öncelikle sakin olun!

Alarmı çalıştırın.  En Yakın alarm butonunu kullanın.  Acil Çağrı Merkezi **112** ACİL Çağrı Merkezini arayın. Adınızı söyleyin. Ne olduğunu anlatın. Nerede olduğunuzu söyleyin. Yaralı mısınız bilgi verin. EMNİYETLİ YERE GİDİN -  Güvenli yer işaretlerini takip edip çıkışı bulun. **Kişisel eşyalarınızı toplamaya çalışmayın.** Asansörü kullanmayın.

1 KAT

Yoncalı Mesleki ve Teknik Anadolu Lisesi AFET VE ACİL DURUM TAHLİYE PLANI



ACİL DURUM TALİMATI

"Acil bir durumda" öncelikle sakin olun!  Acil durumu bildirin.

Adınızı söyleyin. Ne olduğunu anlatın. Nerede olduğunuzu söyleyin.

Yaralı mısınız bilgi verin.

İLK HAREKET - Tehlikeden hemen uzaklaşın.  İlk yardım bulmaya çalışın.

EMNİYETLİ YERE GİDİN -  Güvenli yer işaretlerini takip edip çıkışı bulun.

Acil Çağrı Merkezi

112

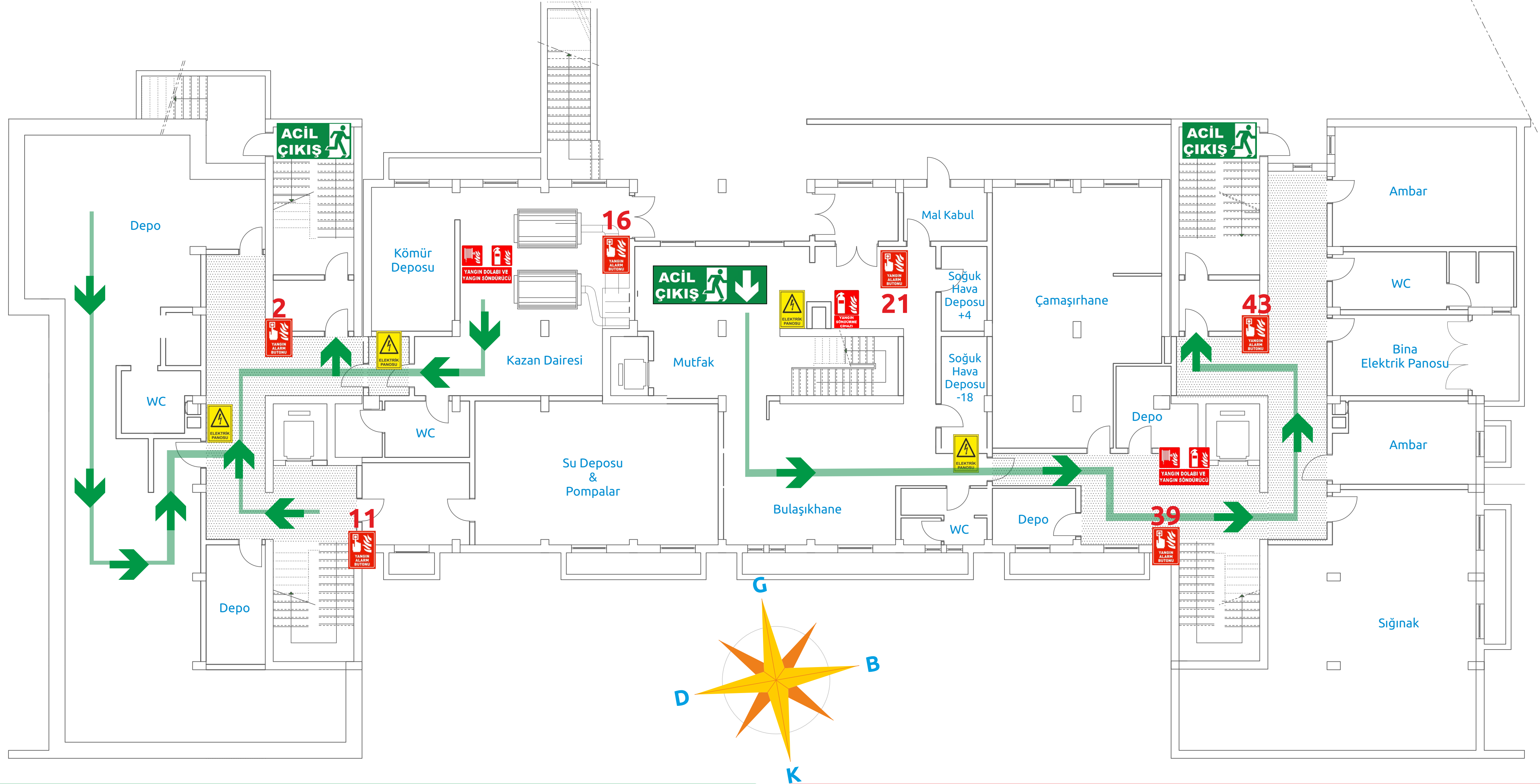
YANGIN TALİMATI

"Yangın durumunda" öncelikle sakin olun!

Alarmı çalıştırın.  En Yakın alarm butonunu kullanın.  Acil Çağrı Merkezi

112 ACİL Çağrı Merkezini arayın. Adınızı söyleyin. Ne olduğunu anlatın. Nerede olduğunuzu söyleyin. Yaralı mısınız bilgi verin. EMNİYETLİ YERE GİDİN - 

Güvenli yer işaretlerini takip edip çıkışı bulun. **Kişisel eşyalarınızı toplamaya çalışmayın.** Asansörü kullanmayın.



ACİL DURUM TALİMATI

“Acil bir durumda” öncelikle sakin olun! Acil durumu bildirin.

Adınızı söyleyin. Ne olduğunu anlatın. Nerede olduğunuzu söyleyin.

Yaralı mısınız bilgi verin.

İLK HAREKET - Tehlikeden hemen uzaklaşın. İlk yardım bulmaya çalışın.

EMNİYETLİ YERE GİDİN - Güvenli yer işaretlerini takip edip çıkışı bulun.

Acil Çağrı Merkezi

112

YANGIN TALİMATI

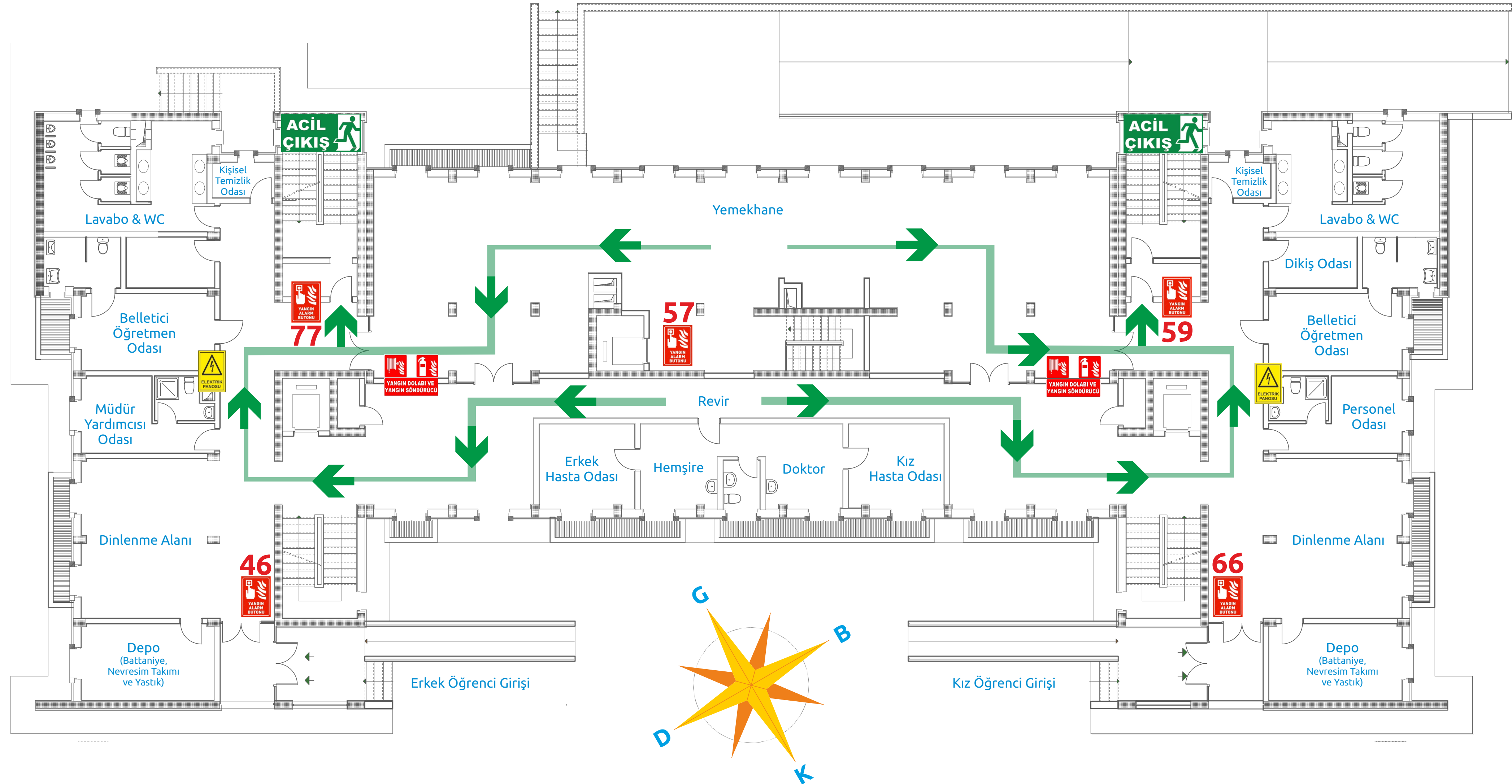
“Yangın durumunda” öncelikle sakin olun!

Alarmı çalıştırın. En Yakın alarm butonunu kullanın. Acil Çağrı Merkezi

Arayın. Adınızı söyleyin. Ne olduğunu anlatın. Nerede olduğunuzu söyleyin. Yaralı mısınız

bilgi verin. EMNİYETLİ YERE GİDİN - Güvenli yer işaretlerini takip edip çıkışı

bulun. **Kişisel eşyalarınızı toplamaya çalışmayın.** Asansörü kullanmayın.



ACİL DURUM TALİMATI

"Acil bir durumda" öncelikle sakin olun! Acil durumu bildirin. Adınızı söyleyin. Ne olduğunu anlatın. Nerede olduğunuzu söyleyin. Yaralı mısınız bilgi verin.

İLK HAREKET - Tehlikeden hemen uzaklaşın. İlk yardım bulmaya çalışın. EMNİYETLİ YERE GİDİN - Güvenli yer işaretlerini takip edip çıkışı bulun.

Acil Çağrı Merkezi

112

YANGIN TALİMATI

"Yangın durumunda" öncelikle sakin olun!

Alarmı çalıştırın. En Yakın alarm butonunu kullanın. Acil Çağrı Merkezi 112 ACİL Çağrı Merkezini arayın. Adınızı söyleyin. Ne olduğunu anlatın. Nerede olduğunuzu söyleyin. Yaralı mısınız bilgi verin. EMNİYETLİ YERE GİDİN - Güvenli yer işaretlerini takip edip çıkışı bulun. **Kişisel eşyalarınızı toplamaya çalışmayın.** Asansörü kullanmayın.

Acil Çağrı Merkezi

1 KAT

Yoncalı Mesleki ve Teknik Anadolu Lisesi AFET VE ACİL DURUM TAHLİYE PLANI



ACİL DURUM TALİMATI

“Acil bir durumda” öncelikle sakin olun! ☎ Acil durumu bildirin.

Adınızı söyleyin. Ne olduğunu anlatın. Nerede olduğunuzu söyleyin.

Yaralı mısınız bilgi verin.

İLK HAREKET - Tehlikeden hemen uzaklaşın. İlk yardım bulmaya çalışın.

EMNİYETLİ YERE GİDİN - Güvenli yer işaretlerini takip edip çıkışı bulun.

Acil Çağrı Merkezi

112

YANGIN TALİMATI

“Yangın durumunda” öncelikle sakin olun!

Alarmı çalıştırın. En Yakın alarm butonunu kullanın. Acil Çağrı Merkezi

Alarmı arayın. Adınızı söyleyin. Ne olduğunu anlatın. Nerede olduğunuzu söyleyin. Yaralı mısınız bilgi verin. EMNİYETLİ YERE GİDİN -

Güvenli yer işaretlerini takip edip çıkışı bulun. **Kişisel eşyalarınızı toplamaya çalışmayın.** Asansörü kullanmayın.

2 KAT

Yoncalı Mesleki ve Teknik Anadolu Lisesi AFET VE ACİL DURUM TAHLİYE PLANI



ACIL DURUM TALİMATI

“Acil bir durumda” öncelikle sakin olun! Acil durumu bildirin.

Adınızı söyleyin. Ne olduğunu anlatın. Nerede olduğunuzu söyleyin.

Yaralı mısınız bilgi verin.

İLK HAREKET - Tehlikeden hemen uzaklaşın. İlk yardım bulmaya çalışın.

EMNİYETLİ YERE GİDİN - Güvenli yer işaretlerini takip edip çıkışı bulun.

Acil Çağrı Merkezi

112

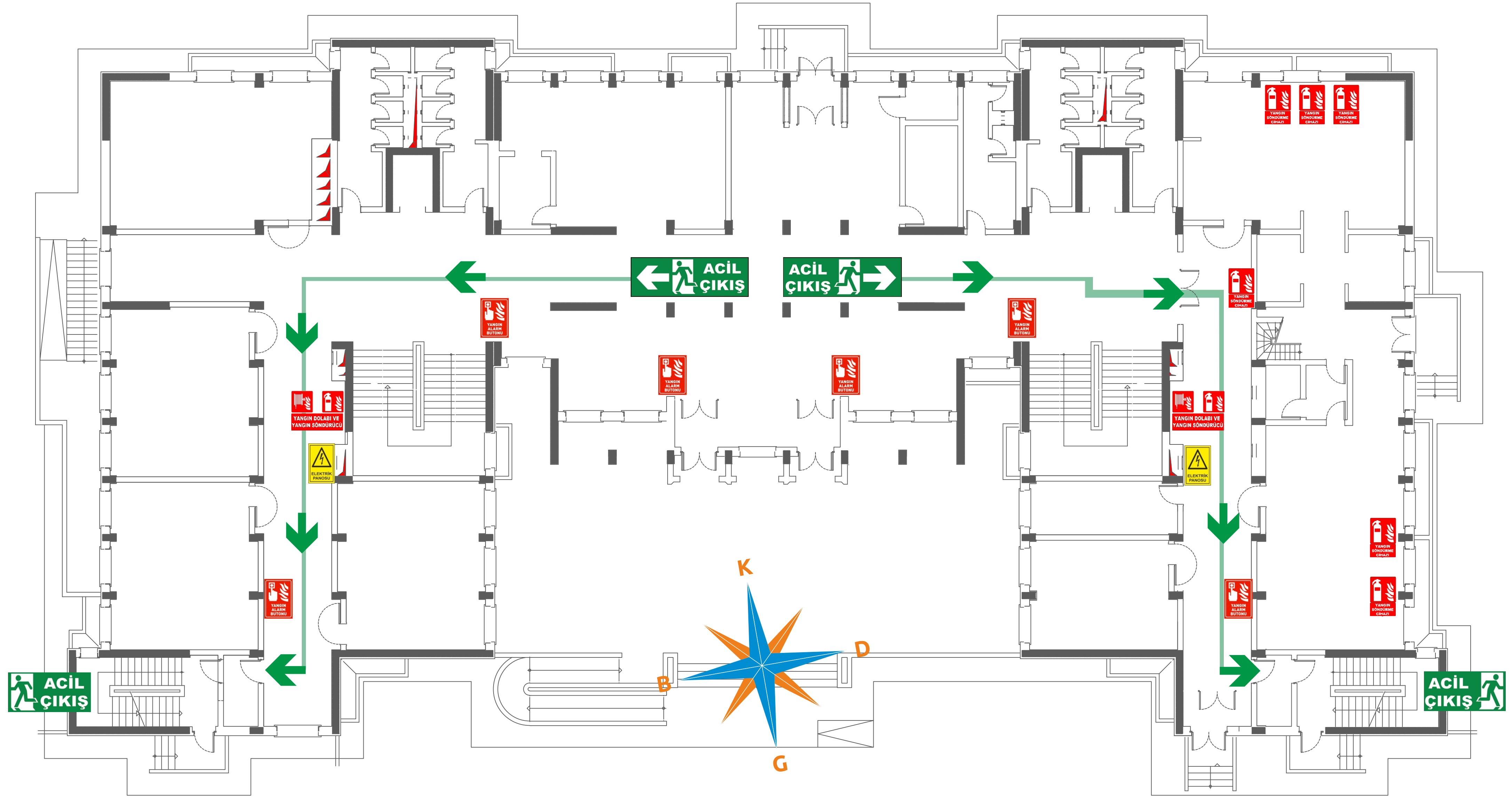
YANGIN TALİMATI

“Yangın durumunda” öncelikle sakin olun!

Alarmı çalıştırın. En Yakın alarm butonunu kullanın. Acil Çağrı Merkezi

112 ACİL Çağrı Merkezini arayın. Adınızı söyleyin. Ne olduğunu anlatın. Nerede olduğunuzu söyleyin. Yaralı mısınız bilgi verin. EMNİYETLİ YERE GİDİN -

Güvenli yer işaretlerini takip edip çıkışı bulun. **Kişisel eşyalarınızı toplamaya çalışmayın.** Asansörü kullanmayın.



ACİL DURUM TALİMATI

“Acil bir durumda” öncelikle sakin olun! ☎ Acil durumu bildirin.

Adınızı söyleyin. Ne olduğunu anlatın. Nerede olduğunuzu söyleyin.

Yaralı mısınız bilgi verin.

İLK HAREKET - Tehlikeden hemen uzaklaşın. İlk yardım bulmaya çalışın.

EMNİYETLİ YERE GİDİN - ACİL ÇIKIŞ Güvenli yer işaretlerini takip edip çıkışı bulun.

Acil Çağrı Merkezi

112

YANGIN TALİMATI

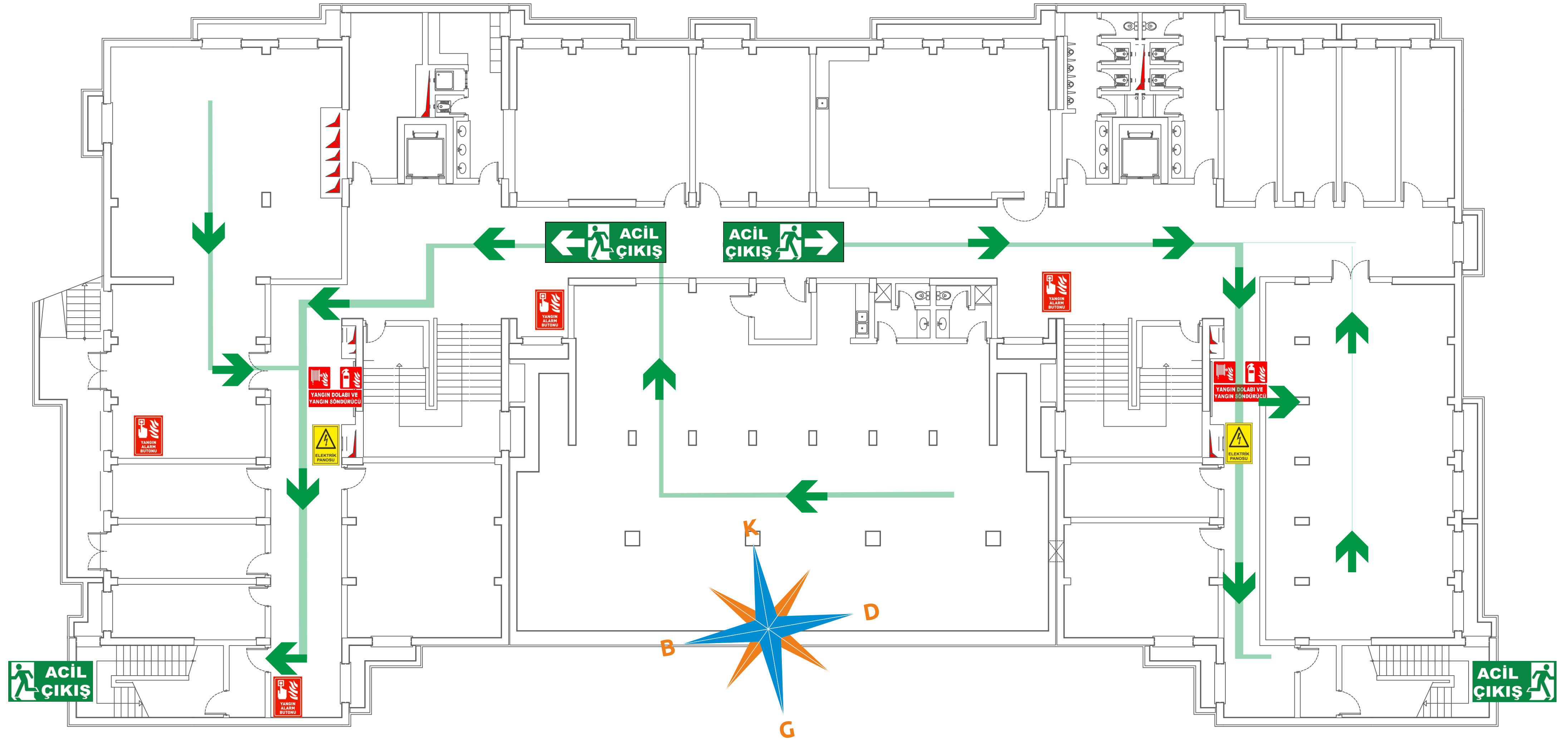
“Yangın durumunda” öncelikle sakin olun!

Alarmı çalıştırın. En Yakın alarm butonunu kullanın. Acil Çağrı Merkezi

112 ACİL Çağrı Merkezini arayın. Adınızı söyleyin. Ne olduğunu anlatın. Nerede olduğunuzu söyleyin. Yaralı mısınız

bilgi verin. EMNİYETLİ YERE GİDİN - ACİL ÇIKIŞ Güvenli yer işaretlerini takip edip çıkışı

bulun. Kişisel eşyalarınızı toplamaya çalışmayın. Asansörü kullanmayın.



ACIL DURUM TALİMATI

“Acil bir durumda” öncelikle sakin olun! ☎ Acil durumu bildirin.

Adınızı söyleyin. Ne olduğunu anlatın. Nerede olduğunuzu söyleyin.

Yaralı mısınız bilgi verin.

İLK HAREKET - Tehlikeden hemen uzaklaşın. İlk yardım bulmaya çalışın.

EMNİYETLİ YERE GİDİN -  Güvenli yer işaretlerini takip edip çıkışı bulun.

Acil Çağrı Merkezi

112

YANGIN TALİMATI

“Yangın durumunda” öncelikle sakin olun!

Alarmı çalıştırın.  En Yakın alarm butonunu kullanın.  **112** Acil Çağrı Merkezini arayın. Adınızı söyleyin. Ne olduğunu anlatın. Nerede olduğunuzu söyleyin. Yaralı mısınız bilgi verin. EMNİYETLİ YERE GİDİN -  Güvenli yer işaretlerini takip edip çıkışı bulun. **Kişisel eşyalarınızı toplamaya çalışmayın. Asansörü kullanmayın.**

Acil Çağrı Merkezi

EMNİYETLİ YERE GİDİN - 